

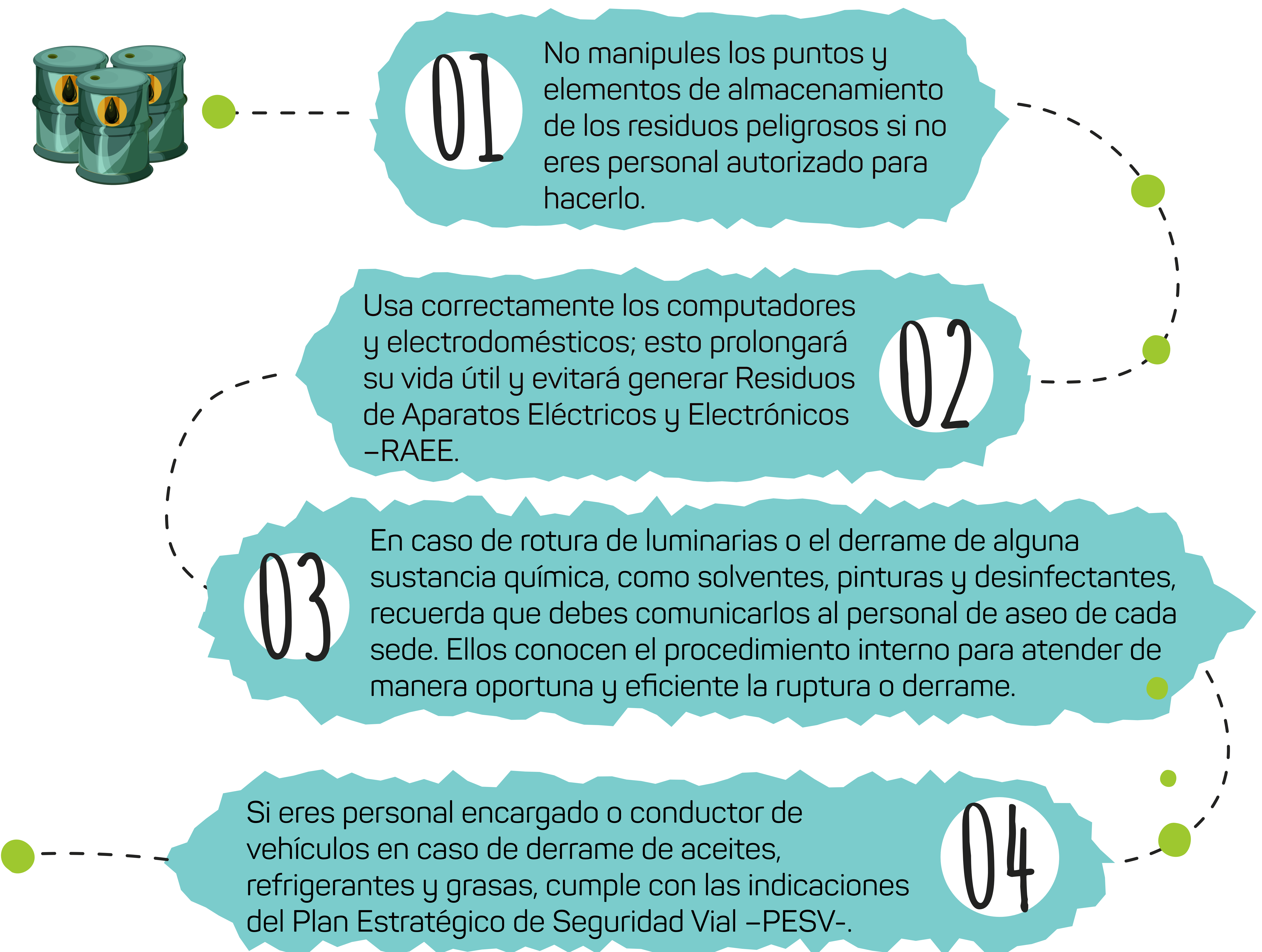


BUENAS PRÁCTICAS AMBIENTALES PARA IMPLEMENTAR EL PROGRAMA SOBRE RESIDUOS PELIGROSOS - RESPEL

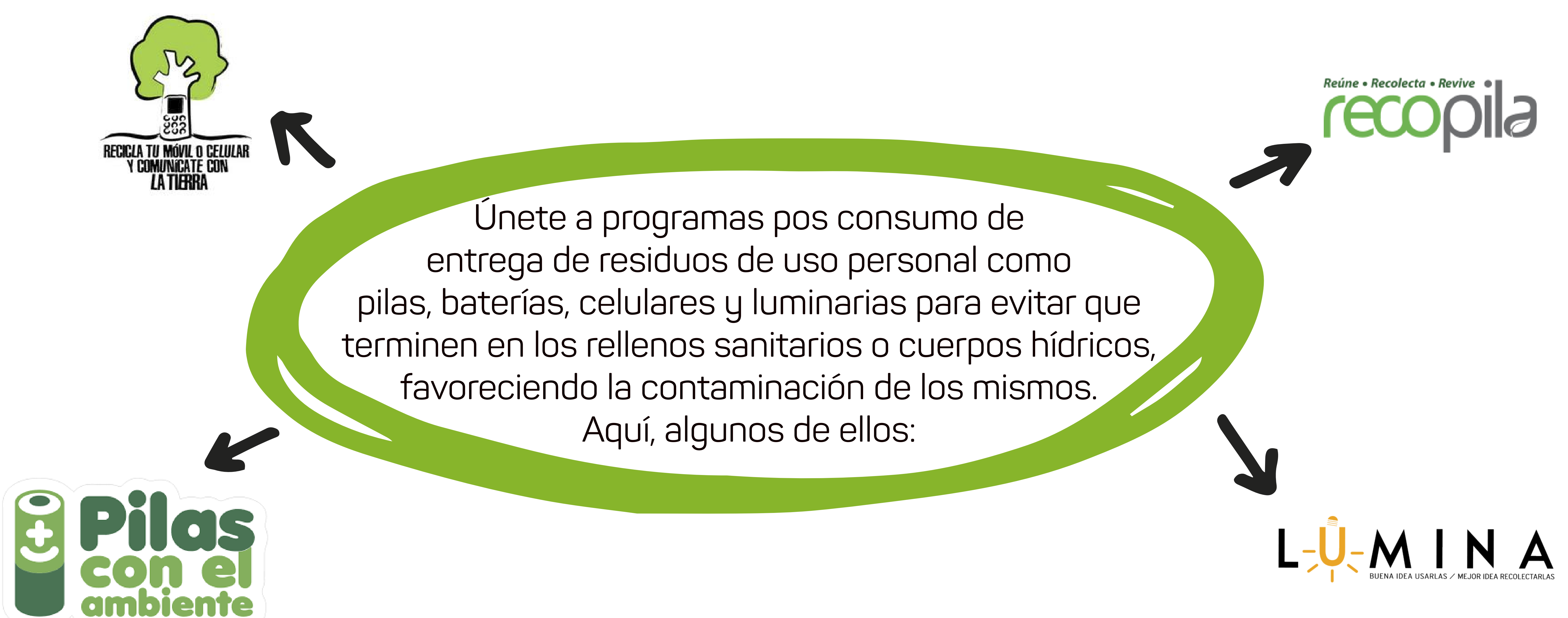
SUFICIENTEMENTE *(Dar un uso racional)*



EFICIENTEMENTE *(Realizar un correcto manejo y provecho)*



SOLIDARIAMENTE *(Adquirir bienes o servicios que cumplan con sellos o etiquetas ambientales)*



Para cualquier información adicional e inquietudes puedes comunicarte con rfsoluciones@supersalud.gov.co

Subdirección Administrativa/Coordinación Recursos Físicos.