



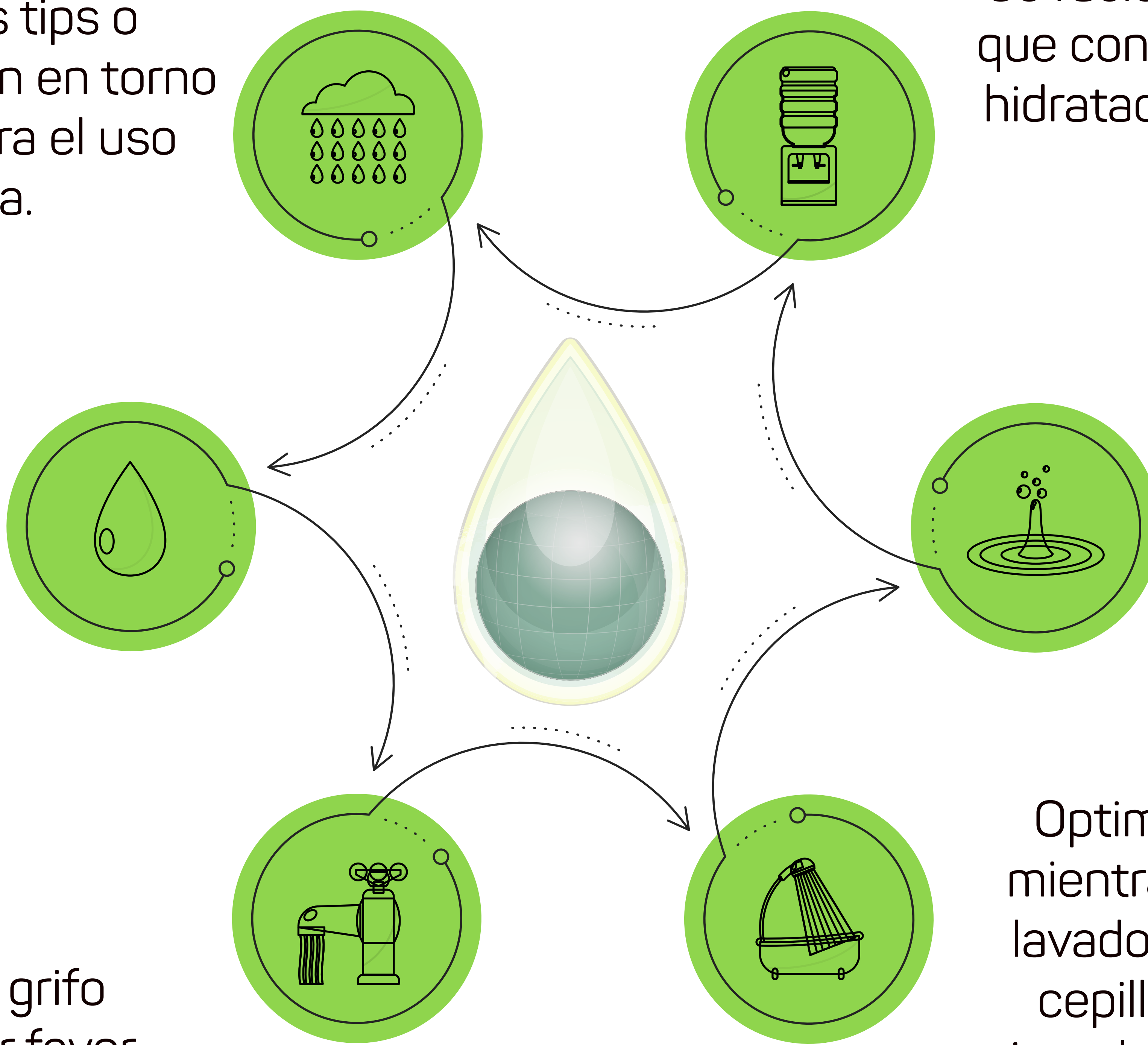
BUENAS PRÁCTICAS AMBIENTALES PARA IMPLEMENTAR EL PROGRAMA SOBRE USO EFICIENTE DEL AGUA

SUFICIENTEMENTE *(Dar un uso racional)*

Comprométete con la entidad e implementa todos los tips o campañas que se realizan en torno a nuestro programa para el uso eficiente de agua.

Si detectas fugas, filtraciones, goteos o pérdidas de agua, repórtalas inmediatamente al correo rfsoluciones@supersalud.gov.co, para su pronta reparación o medida correctiva.

Si ves un grifo abierto, por favor ciérralo.



Sé racional con el agua potable que consumes de los puntos de hidratación (botellones de agua potable).

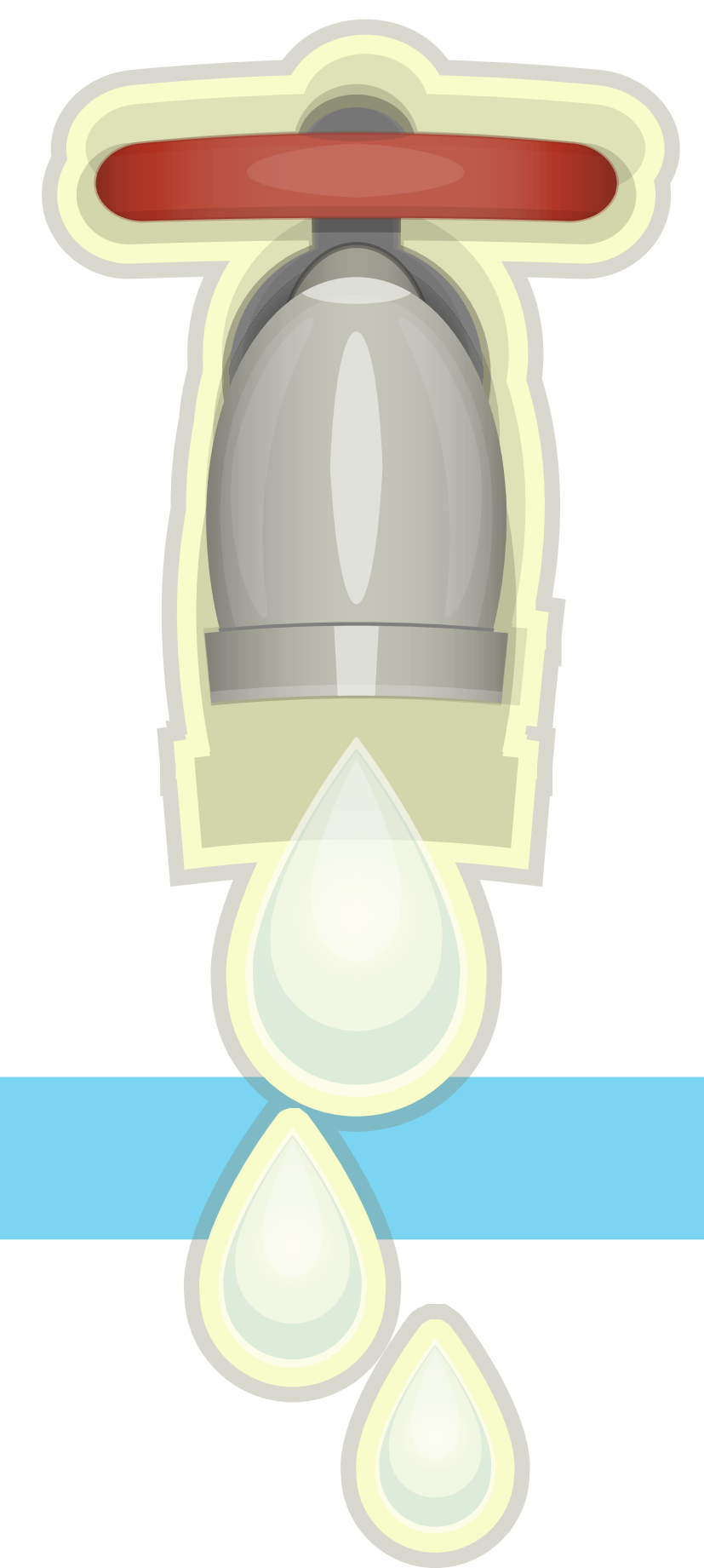
Usa el agua que realmente necesitas.

Optimiza el consumo de agua mientras realizas actividades de lavado de manos, utensilios y/o cepillado de dientes, es decir, cierra la llave durante el desarrollo de estas actividades.

EFICIENTEMENTE *(Realizar un correcto manejo y provecho)*

Evita arrojar por el desagüe productos como aceites, restos de pintura, sustancias químicas, colillas, tampones, toallas sanitarias, pañales, papeles, residuos sólidos y otros, con el fin de evitar el taponamiento de tuberías y sistemas de alcantarillado.

01



La limpieza de las instalaciones debe realizarse con baldes, a fin de eliminar el uso de la manguera.

03

02

Cumple con las medidas para el almacenamiento de residuos de sustancias químicas; de esta manera evitamos la contaminación de los cuerpos hídricos.

04

Evitar regar las zonas verdes que existan en las sedes durante las horas de mayor calor y, en lo posible, implementar técnicas de riego como aprensión o goteo para así asegurar la disminución de consumo.

SOLIDARIAMENTE *(Adquirir bienes o servicios que cumplan con sellos o etiquetas ambientales)*

Compra productos (bienes) y servicios con empresas y proveedores que midan y gestionen su huella hídrica, es decir, el volumen total de agua dulce que se utiliza para producir los bienes y servicios con interés de compra .

[*https://www.waterfootprint.org/media/downloads/Report16Vol1.pdf](https://www.waterfootprint.org/media/downloads/Report16Vol1.pdf), UNESCO, 2004

Para cualquier información adicional e inquietudes puedes comunicarte con rfsoluciones@supersalud.gov.co

Subdirección Administrativa/Coordinación Recursos Físicos.